

# FICHE TECHNIQUE

## LA FRATERNELLE



Dimensions : 22m X 11,8 m

Surface : 260 m<sup>2</sup>

Spectacle debout : 265 personnes

Spectacle assis: 265 personnes

Scène : 10m X 4m

## Matériel scénique

8 Pendrillons (dimension 5,80m x 1,90m)

2 Pendrillons (dimension 7m x 1,90m)

Pont de Face motorisé 12M

Grill motorisé

## ECLAIRAGE

1 Pupitre lumière traditionnel MA Lighting Lightcommander 48/6

4 Gradateurs OXO 6 X 3 Kw

16 PAR 64

16 PAR LED SHOWTEC PAR LED FULL COLOR 60

2 PC ROBERT JULIAT 500 W

6 Découpes ROBERT JULIA 614 SX

2 Pieds à treuil hauteur max 3m

6 Platines de sol pour projecteur

# SONORISATION

## Régie :

1 Console de Mixage numérique MIDAS M32

Boîtier de scène Midas DL32

1 Mackie 1202 VLZ 3

1 Reverb Lexicon PCM92

## Diffusion Principale

2 NEXO PS10 accroché sur grill

2 Subs LS600

1 Amplificateur Nexo NxAmp 4X1

## Retour Scène

8 NEXO PS10

2 Amplificateur Nexo NxAmp 4X1

## **Microphones**

2 SM58 SHURE

1 SM86

1 Beta 87

2 KM184 Neumann

2 4061 DPA

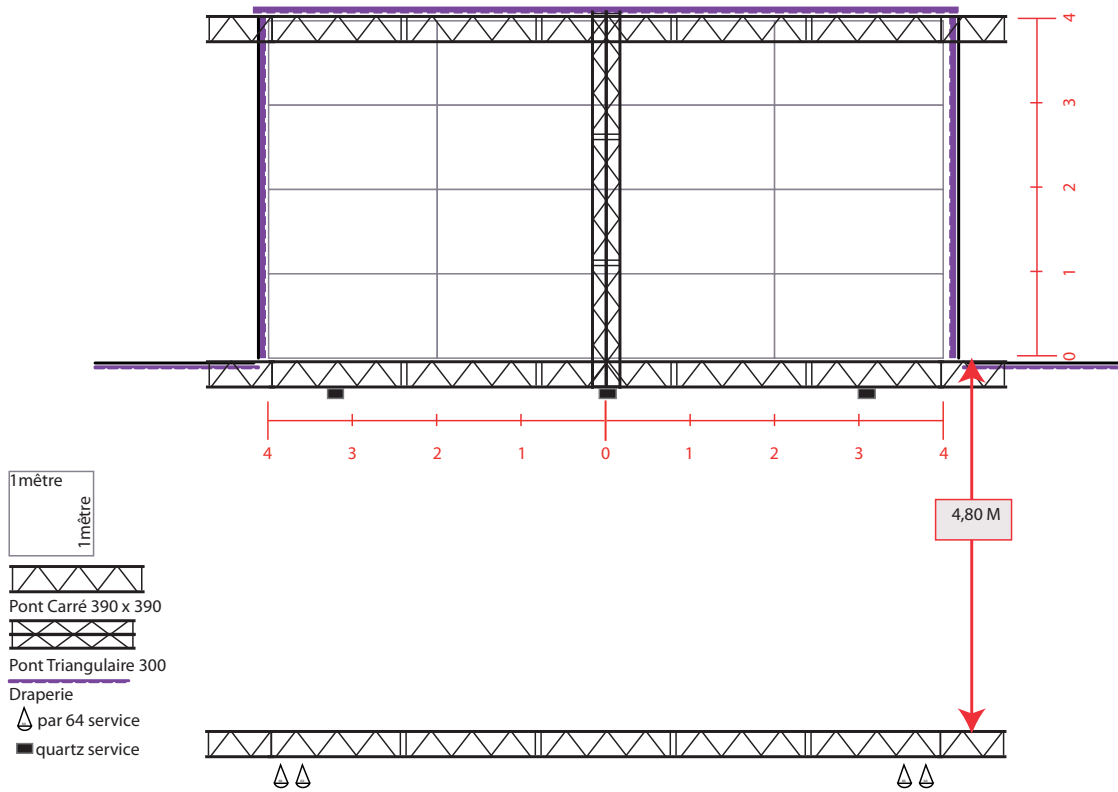
2 4099 DPA (2 pinces violons, 1 pince guitare, 1 pince Contre basse)

## **Accessoires**

16 Pieds micros standards, noirs, avec perchettes K&M

6 Petits pieds micros, noirs, avec perchettes K&M 259

# Plan de feux :



# CONTACT

Administration :

Corinne GALLIAN

04.94.59.56.49

administration@le-chantier.com

Régie :

Jacky ZOMERO

06 85 20 46 75

jackyzomero@gmail.com

## PLAN D'ACCES

Autoroute A8 Prendre la sortie 35 (Brignoles, La Val)

Suivre direction Le Val puis Correns

Données GPS : 43°43'52.80 Nord / 1°24'21.63 Est